



LE GOUVERNEMENT  
**D'ENTREPRISE**





# L'organisation du groupe

## Une mission étendue, une organisation adaptée

Le développement du groupe et la politique de croissance externe conduite depuis quelques années ont permis à GLTRADE d'intégrer plusieurs produits complémentaires à son cœur de métier historique, le Trading. GLTRADE offre désormais aux institutions financières des solutions complexes et totalement intégrées du front au Back Office, multi instruments (actions, dérivés, obligations, instruments de gré à gré) disponibles pour le Buy Side et pour le Sell Side.

Notre organisation doit refléter l'évolution du groupe mais doit également savoir s'adapter aux besoins de nos clients et aux changements opérés sur le marché. Afin de répondre toujours plus efficacement aux exigences de nos clients tout en capitalisant sur notre couverture produits étendue, nous avons en 2006 fait évoluer notre organisation pour améliorer le management opérationnel de notre activité.

## Un comité de direction entre Paris et Londres

GLTRADE réalise aujourd'hui plus de 80 % de son chiffre d'affaires à l'étranger et la City de Londres reste le cœur de la communauté financière européenne rassemblant une majeure partie des sièges d'institutions financières. Conscients de l'importance de renforcer notre positionnement au Royaume Uni, nous avons décidé en septembre 2006 de répartir le comité de Direction, le Group Managing Board (GMB), entre Paris et Londres.

## Des Business Lines au service des synergies produits

Les Business Lines ont vocation à optimiser les synergies produits transversales, en intervenant en support des Business Units au sein des régions. Chaque Business Line dédiée concentre l'ensemble des ressources (recherche & développement, marketing produit, gestion des grands comptes) permettant d'implémenter de nouvelles offres sur des marchés locaux.

GLTRADE compte aujourd'hui 5 Business Lines dirigées par deux membres du Group Managing Board.

- **Trading Solutions** : cette ligne de produit est le cœur de métier historique de GLTRADE. Elle regroupe les solutions de négociation et de gestion des ordres.
- **Front to Back Solutions** : cet ensemble de Business Lines développe des solutions complémentaires au trading. Il rassemble :
  - **Client Connectivity** : cette activité couvre les activités liées au réseau GL NET, au développement de l'offre de connectivité en ASP et à la distribution des produits de Front Office auprès de la clientèle Buy Side
  - **PostTrade Derivatives (PTD)** : PTD rassemble l'ensemble des produits GL CLEARVISION et UBIX formant une solution Middle to Back totalement intégrée pour les produits dérivés listés.
  - **Post Trade Securities (PTS)** : cette Business Line propose les solutions de règlement-livraison actions et obligations.
  - **Capital Markets Solutions** : cette ligne de produit distribue des outils pour la gestion front to back des risques sur les instruments de gré à gré (OTC).

- **Fermat** : cette 6<sup>ème</sup> ligne de produit était dédiée à la distribution d'un logiciel de la société Fermat spécialisé dans le calcul des ratios Bâle 2 et a été cédée début 2007.

## Des régions pour toujours plus de proximité client

Les régions assurent la commercialisation, le déploiement, le support et l'optimisation des différentes solutions du groupe.

GLTRADE est le seul éditeur de son secteur à pouvoir offrir une proximité et un support local si important avec 4 régions couvrant près de 25 pays sur les cinq continents. Les régions s'adaptent aux potentiels et spécificités techniques, réglementaires et culturelles des différents marchés qu'elles couvrent. Elles travaillent localement de concert avec les Business Lines pour apporter leur levier commercial.

## Des équipes multiculturelles et internationales

GLTRADE compte désormais plus de 1300 personnes dans ses effectifs. Les équipes multiculturelles de GLTRADE constituent un réservoir d'expériences et de savoir-faire unique. Le groupe a mis en place une politique active de mobilité interne lui permettant d'anticiper les besoins de l'entreprise mais aussi les attentes de ses collaborateurs. Cette politique favorise l'esprit d'équipe, la mutualisation des idées et le partage d'expertises.



# Gouvernance

## Le Conseil d'Administration

Le Conseil d'Administration assure le contrôle de la gestion et des comptes du Groupe. Il examine tous les projets et investissements significatifs et émet les différentes autorisations prévues par la loi et les dispositions statutaires.

Il est composé de 4 membres :

M. Pierre Gatignol et M. Louis-Christophe Laurent, Président Directeur Général ou Directeur Général Délégué, en alternance tous les 6 mois, Euronext, représenté par M. Jean-François Théodore (Président Directeur Général d'Euronext) et, M. Serge Harry (Directeur financier d'Euronext).

### Les directeurs mandataires sociaux

**Pierre Gatignol** Président Directeur Général(\*)

**Louis-Christophe Laurent** Président Directeur Général(\*)

**Frédéric Morin** Directeur Général Délégué

(\*) en alternance tous les 6 mois

## Le Group Managing Board

Depuis Septembre 2006, le GMB assure la direction opérationnelle du Groupe. Dirigé par Pierre Gatignol, il se compose de :

**Yassine Brahim** Directeur Général

**Vincent Burzynski** Directeur de la Business Line  
Front to Back Solutions

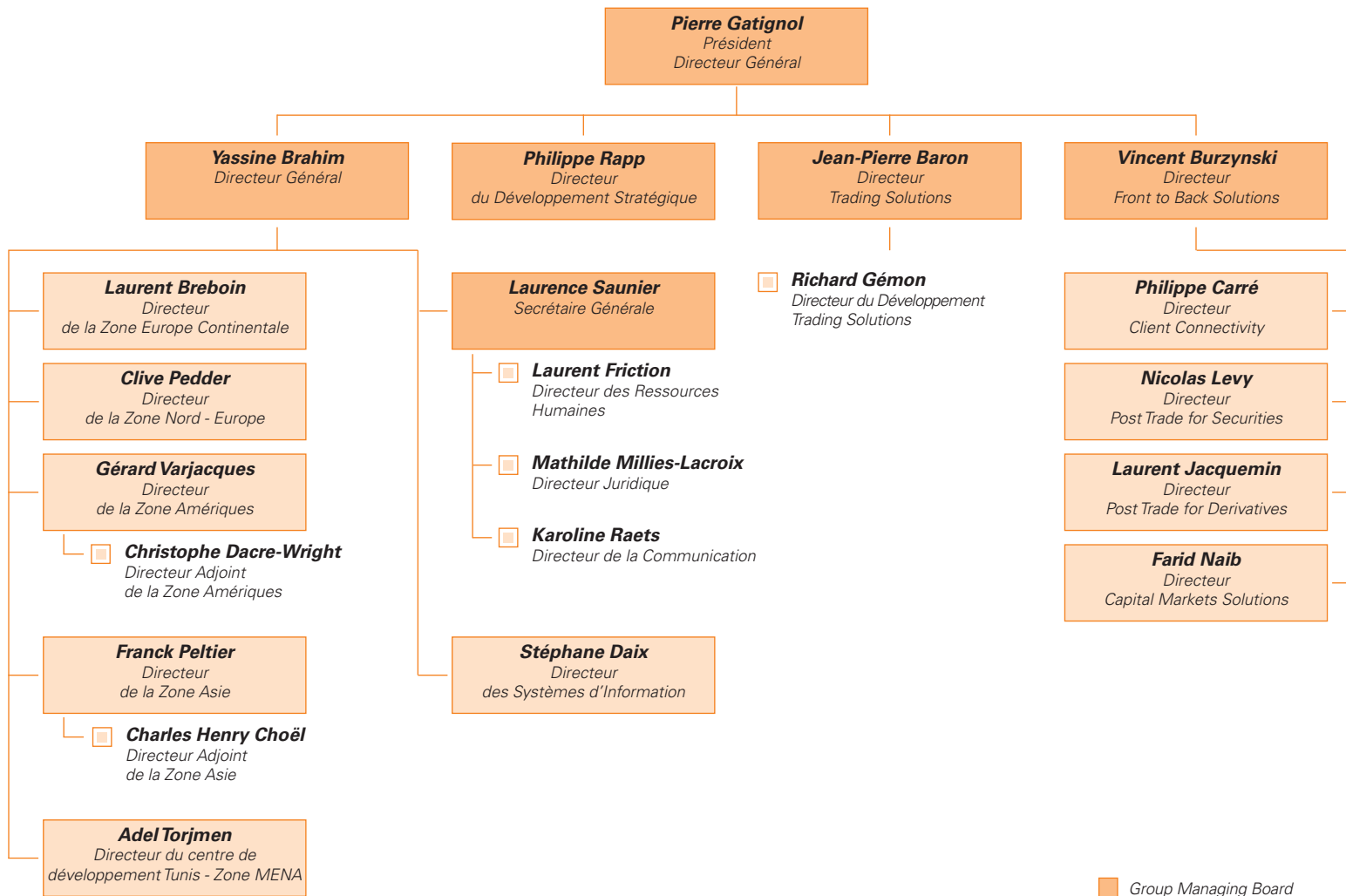
**Jean Pierre Baron** Directeur de la Business Line  
Trading Solutions

**Philippe Rapp** Directeur du Développement  
Stratégique

**Laurence Saunier** Secrétaire Générale

Pierre Gatignol, Vincent Burzynski et Laurence Saunier sont basés à Paris. Yassine Brahim, Philippe Rapp et Jean Pierre Baron sont basés à Londres.

Nos Business Units en charge de la commercialisation des solutions d'une Business Line dans une zone géographique sont regroupées par régions (Europe Continentale (y compris Moyen-Orient et Afrique du Nord), Europe du Nord, Amériques et Asie Pacifique).





**Jean-Pierre Baron**  
 Directeur  
 Trading Solutions



**Yassine Brahim**  
 Directeur Général



**Laurent Breboin**  
 Directeur de la  
 Zone Europe Continentale



**Vincent Burzynski**  
 Directeur  
 Front to Back Solutions



**Philippe Carré**  
 Directeur  
 Client Connectivity



**Charles Henry Choël**  
 Directeur Adjoint de la  
 Zone Asie



**Christophe Dacre-Wright**  
 Directeur Adjoint de la  
 Zone Amériques



**Stéphane Daix**  
 Directeur des Systèmes  
 d'Information



**Laurent Friction**  
 Directeur des  
 Ressources Humaines



**Pierre Gatignol**  
 Président Directeur Général



**Richard Gémon**  
 Directeur du Développement  
 Trading Solutions



**Laurent Jacquemin**  
 Directeur Post Trade  
 for Derivatives



**Nicolas Levy**  
 Directeur Post Trade  
 for Securities



**Mathilde Millies-Lacroix**  
 Directeur Juridique



**Farid Naib**  
 Directeur Capital  
 Markets Solutions



**Franck Peltier**  
 Directeur de la  
 Zone Asie



**Karoline Raets**  
 Directeur de la  
 Communication



**Philippe Rapp**  
 Directeur du  
 Développement Stratégique



**Laurence Saunier**  
 Secrétaire Générale



**Adel Torjmen**  
 Directeur de la  
 Zone MENA



**Gérard Varjacques**  
 Directeur de la  
 Zone Amériques